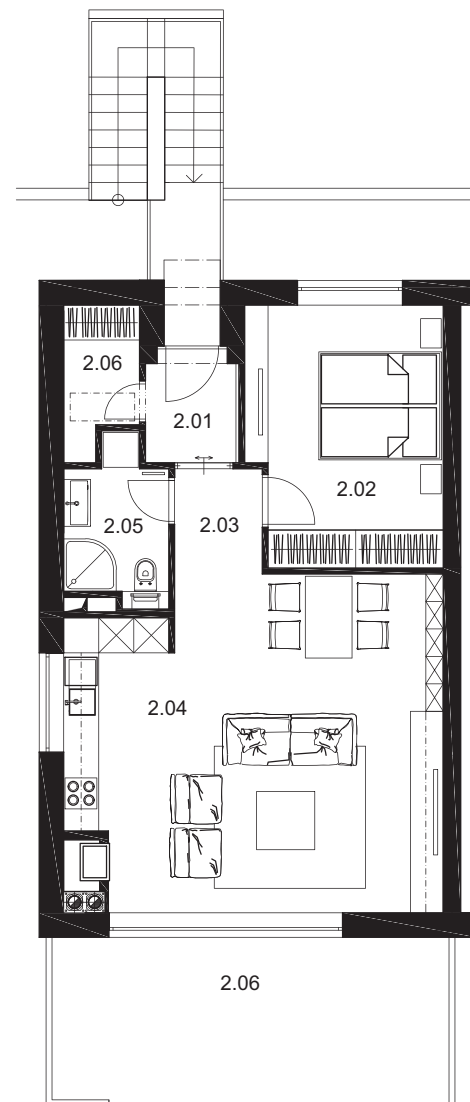


**VZOROVÝ PÔDORYS**

2-IZBOVÉHO BYTU NA 1. POSCH.

číslo	názov miestnosti	plocha (m <sup>2</sup> )
2.01	Vstup / zádverie	3,02
2.02	Spáľňa	14,58
2.03	Chodba	2,70
2.04	Obývacia izba s kuch. kútom	35,22
2.05	Kúpeľňa s toaletou	4,20
2.06	Šatník	3,02
2.07	Balkón	19,26
Celková plocha bytu		<b>82,00</b>
Vonkajší pozemok		<b>37,00</b>
Garážové státie		<b>17,00</b>
Predajná cena s DPH		<b>139.000 €</b>



Prakticky a veľkoryso riešené vnútorné priestory dávajú pocit voľnosti. Vstupnú zónu a samostatnú spáľňu dopĺňa oblúbené spojenie kuchynskej a obývacej časti s jedáľenským kútom, ukončené vstupom na terasu. Byt je presvetlený veľkými francúzskymi oknami, ktoré umocňujú kontakt s okolitou prírodou. K rohovým bytom prislúcha pozemok vhodný na vytvorenie osobnej relaxačnej zóny. Každý byt má k dispozícii garáž pre pohodlné a bezpečné parkovanie.